

شروع

راهنمای

خدمات دندان پزشکی

جهت کشیدن دندان،

نسج نرم، نسج سخت

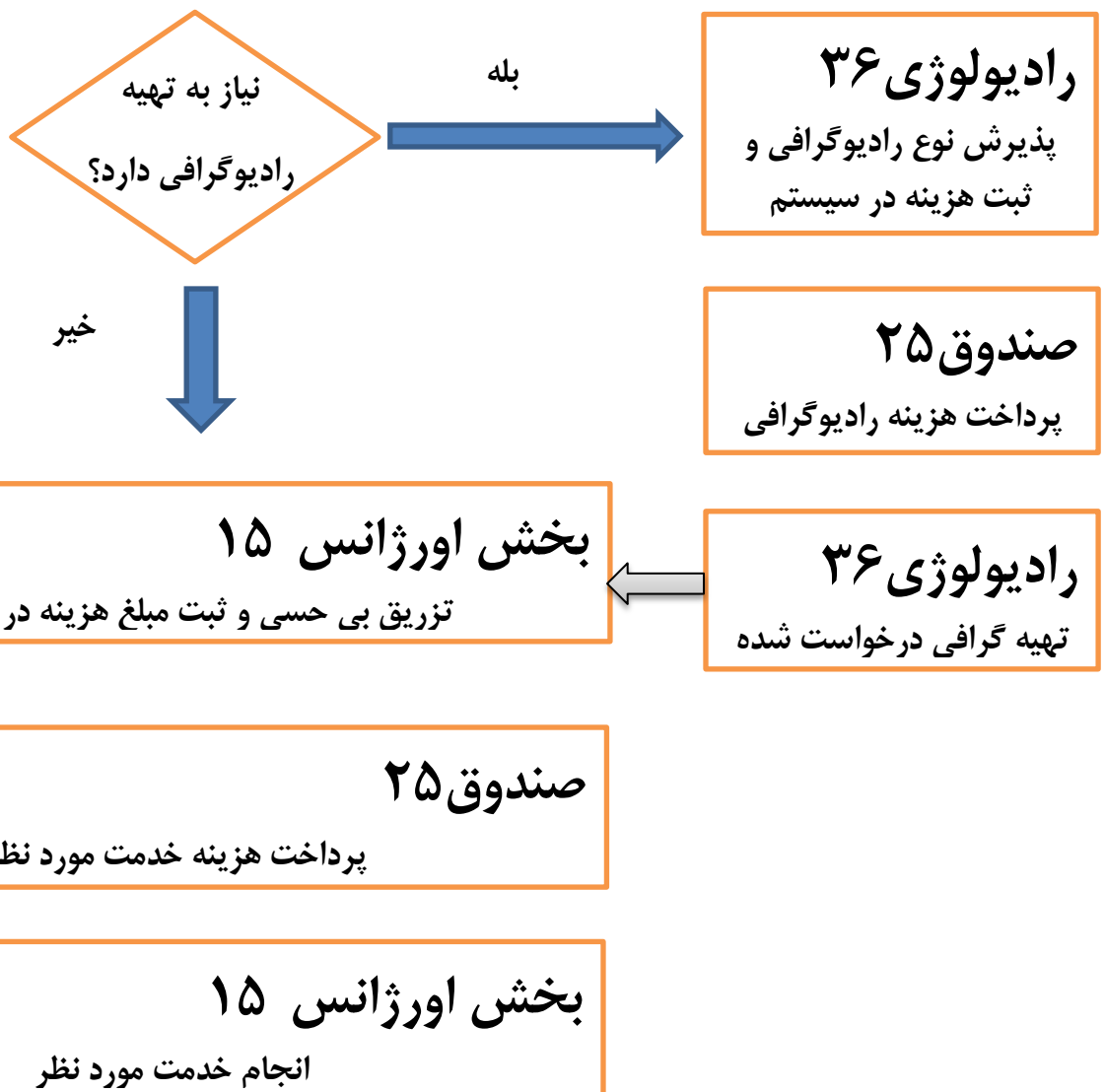
وسایر خدمات اورژانس

کددهی ۲۶

تشکیل پرونده الکترونیکی و گرفتن کد کامپیوتری (در اولین مراجعه)

بخش اورژانس ۱۵

انجام معاینه جهت تعیین تعیین نوع خدمت مورد نیاز



پایان